



TALIS CURSUSROOSTER 2019

TANS organiseert regelmatig diverse cursussen voor TALIS gebruikers die net met TALIS zijn gestart of nog moeten starten, maar ook voor gebruikers die al enige tijd met TALIS werken. De cursussen vinden plaats in de cursusruimte bij TANS in Eindhoven, maar kunnen op verzoek ook bij u op locatie plaatsvinden. Naast het cursusaanbod dat staat beschreven, is het ook mogelijk om met uw consultant een cursus op maat samen te stellen. De cursusdocenten zijn zelf consultant, hebben veel praktijkervaring en zijn in staat om naast de behandeling van het standaard cursusmateriaal ook in te spelen op praktijksituaties.

Cursusdata

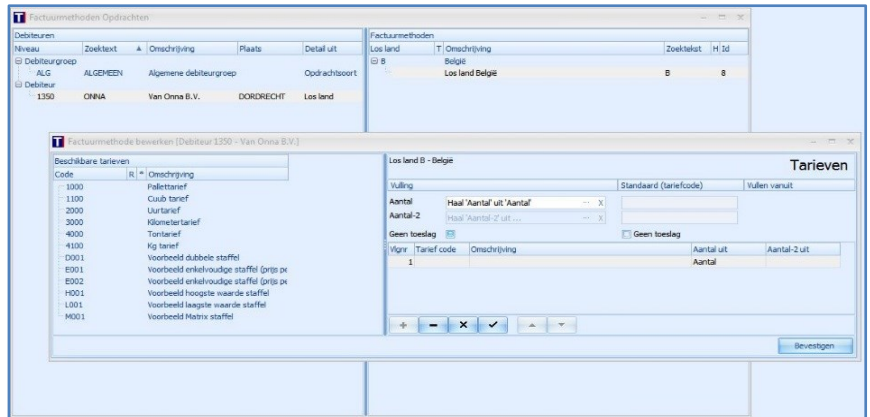
Soort cursus	Jan	Feb	Mrt	Apr	Mei	Jun	Jul	Okt	Nov	Dec	9.00-12.00	13.30-17.00	9.00-17.00	9.00-15.00	9.00-12.00	€ pp excl.
Basis		26		23			16		19				√			395
Ritplanning	15		12		7			8		3				√		295
FM	29		26		21			22					√			295
FlexTools		12		9			2		5				√			295
CRM			5		14						√	√			√	50

Voorwaarden

- Alle cursussen (behalve de workshop CRM en de Updatecursus) zijn inclusief lunch.
- Als cursusmateriaal wordt de laatste versie van TALIS gebruikt.
- Tijdens de cursus ontvangt u een naslagwerk en deelnamecertificaat.
- Inschrijven kunt u via <http://www.tans.net/agenda-overzicht> en kan tot 3 weken voorafgaand aan de cursus.
- Kosteloos annuleren kan tot twee weken vooraf, daarna wordt het totaal bedrag in rekening gebracht.
- Cursussen gaan door bij inschrijving vanaf minimaal drie deelnemers, max. aantal deelnemers per cursus is 8 personen.
- Indien een cursist niet aanwezig kan zijn, mag zijn of haar plaats worden ingenomen door een andere medewerker/-ster van hetzelfde bedrijf.

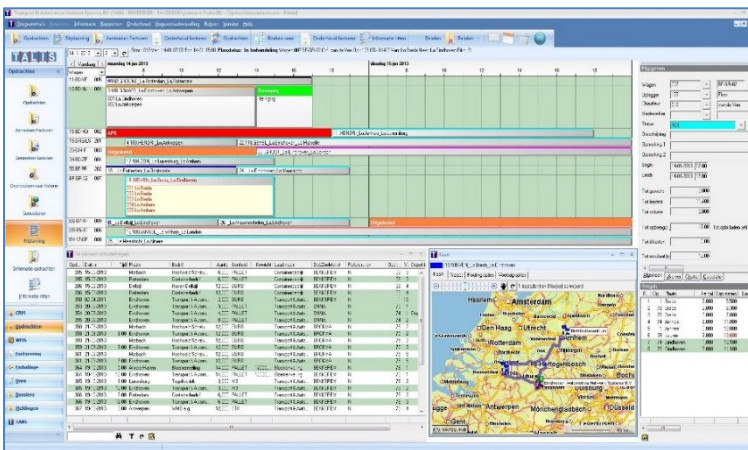
TALIS Basis Cursus

Tijdens deze cursus leert u omgaan met de verschillende mogelijkheden van het programma TALIS en in beperkte mate met het programma FLEXTOOLS. Er wordt aandacht besteed aan Opstarten binnen TALIS, Gebruikersinstellingen, Menufunctie, Helpfunctie, Kolomeditor, Filters, Codetabellen, Rapporten, Mailen, Bonnen en (Flex)Grids. U krijgt uitleg over de Facturering en Opdrachten. In FLEXTOOLS maakt u kennis met grids en rapporten en leert u nieuwe gebruikers aan te maken. Er is vooraf geen specifieke ervaring met TALIS of FLEXTOOLS benodigd.



TALIS Cursus Factuurmethoden

Tarifiering en facturatie kan bij logistiek bedrijven erg complex zijn, in deze cursus wordt uitleg gegeven over de module Factuurmethoden, waarbij ook wordt stilgestaan bij Tarieven, Staffels en Toeslagen. Ook raakt u vertrouwd met een aantal aanverwante programma's zoals Opdrachten, Facturering, Stambestanden en Parameters. Aan het einde van de cursus bent u in staat om zelf Factuurmethoden samen te stellen. Ervaring met TALIS en met name Opdrachten, Factureringen en Toepassing van tarieven is van belang.

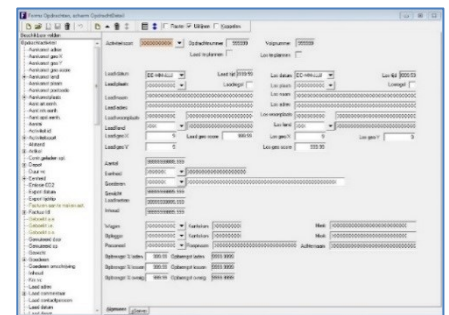


TALIS Cursus Ritplanning

Deze cursus is bedoeld voor gebruikers die met de Planningsmodule werken. Tijdens deze cursus behandelen we het gebruik van het Grafisch Planbord, Filtering, het samenstellen van Ritten met behulp van Opdrachten, Crossdocking, Omkoppelen en Depotplanning. Er wordt ook aandacht besteed aan de inrichting van de Planningsmodule. U leert ook hoe u een rit kunt uitbesteden, dat kunt bevestigen per mail en om te gaan met vaste planeenheden. Ook komt xRoute ter sprake; met deze optie kunt u ondermeer de ritduur en afstand berekenen en weergeven op de kaart. Deze resultaten kunnen vervolgens weer gebruikt worden voor het berekenen van het ritresultaat. Ervaring met TALIS is vereist.

TALIS Cursus FlexTools

FlexTools zijn hulpmiddelen om TALIS in te richten. Tijdens deze cursus leert u als Systeembeheerder of Applicatiebeheerder de database beter in te richten op uw specifieke bedrijfssituatie, waardoor de "gewone" gebruikers eenvoudiger en sneller kunnen werken met TALIS. Er zijn zes FlexTools die tijdens de cursus worden behandeld; FlexBase, FlexForms, FlexGrids, FlexCalc, FlexReports en FlexUsers. De opgedane kennis wordt toegepast in TALIS in onder andere de stambestanden zoals Codelijsten en Codetabellen maar ook in de Opdrachtenadministratie. Ervaring met TALIS is vereist, ervaring met FlexTools is welkom.



TALIS workshop CRM

Deze workshop is bedoeld voor managers en acquireurs / accountmanagers van transport en expeditiebedrijven. In deze workshop wordt aandacht besteed aan relatiebeheer in het algemeen en voor de logistieke sector specifiek. Vanwege de veranderende rol en bijbehorende taken van gebruikers van informatiesystemen is deze workshop bedoeld om opdrachten en de daarbij behorende informatiestromen niet vanuit een opdracht maar vanuit een opdrachtgever (Relatie) te benaderen. In de CRM Module van TALIS kunnen meerdere activiteiten en contactpersonen aan een relatie gekoppeld worden. Er wordt gekeken naar het gebruik van TALIS in combinatie met MS Outlook en MS Word, maar ook naar de mogelijkheden die Business Intelligence tools zoals QlikSense bieden. Uiteraard kan uit TALIS zelf ook al benodigde informatie gehaald worden met behulp van de FlexReports en FlexGrids.

Transport & Automotive Network Systems B.V. | TANS Belgium BVBA

Croy 9h, 5653 LC Eindhoven, Postbus 1121, 5602 BC Eindhoven | Kievitplein 20/c12, 2018 Antwerpen

T +31 (0) 40 262 90 60 | F +31 (0) 40 262 90 50 | E. Info@tans.net | W. www.tans.net |

NL | ABN-AMRO, IBAN: NL10ABNA0602413060 | KVK 170.84.085 | BTW: NL8013 95 999 B01

BE | ABN-AMRO, IBAN: BE16719400022474 | BIC: FTSSBE22 | RPR Antwerpen BTW: BE0838.845.706

Op alle aanbiedingen en leveringen zijn onze Algemene Verkoop- en Leveringsvoorwaarden van toepassing.

